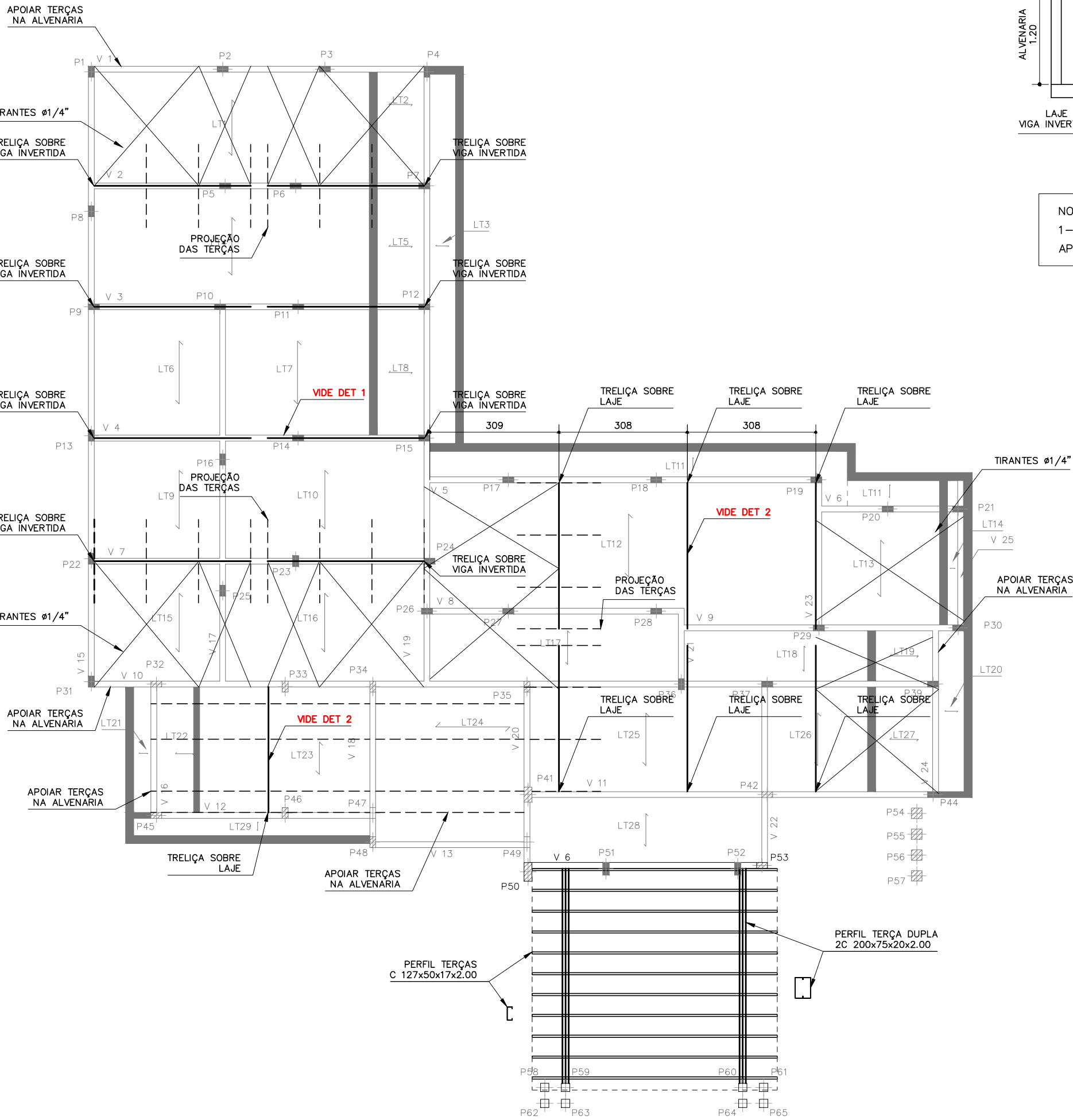


ESQUEMA BÁSICO DA COBERTURA SOBRE LAJE DO PAVIMENTO "COBERTURA" (+2.96 m)

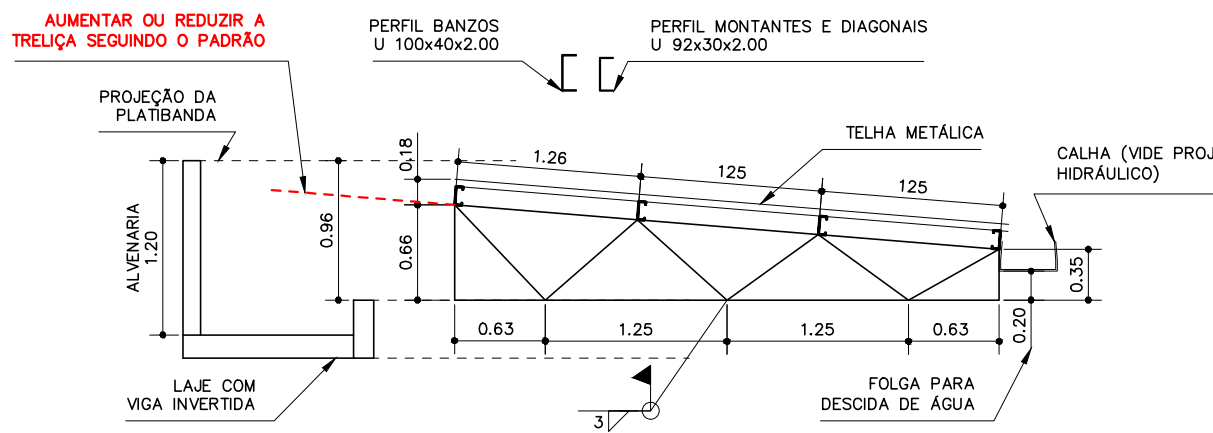
ESC. 1: 100

LAJE



DETALHE TÍPICO DAS TRELIÇAS

ESC. 1: 50



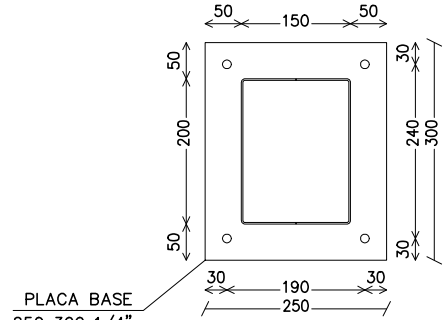
NOTA:
1- VERIFICAR EM PLANTA QUAIS TRELIÇAS SE APOIAM EM VIGAS E QUAIS SE APOIAM EM LAJE.

LIGAÇÃO PILAR-BLOCO

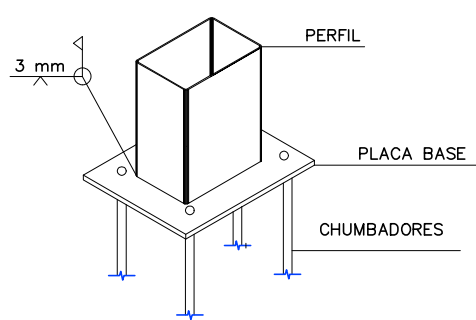
ESC. 1: 10

OBS.: DIMENSÕES EM MILÍMETROS

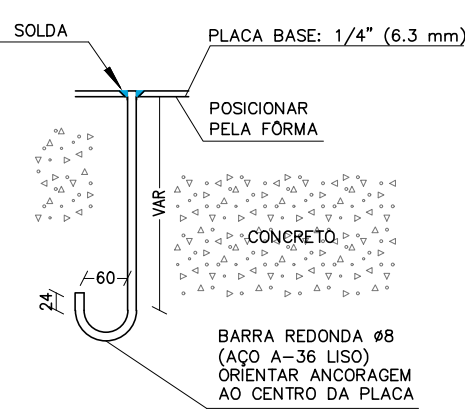
PLANTA (4x)



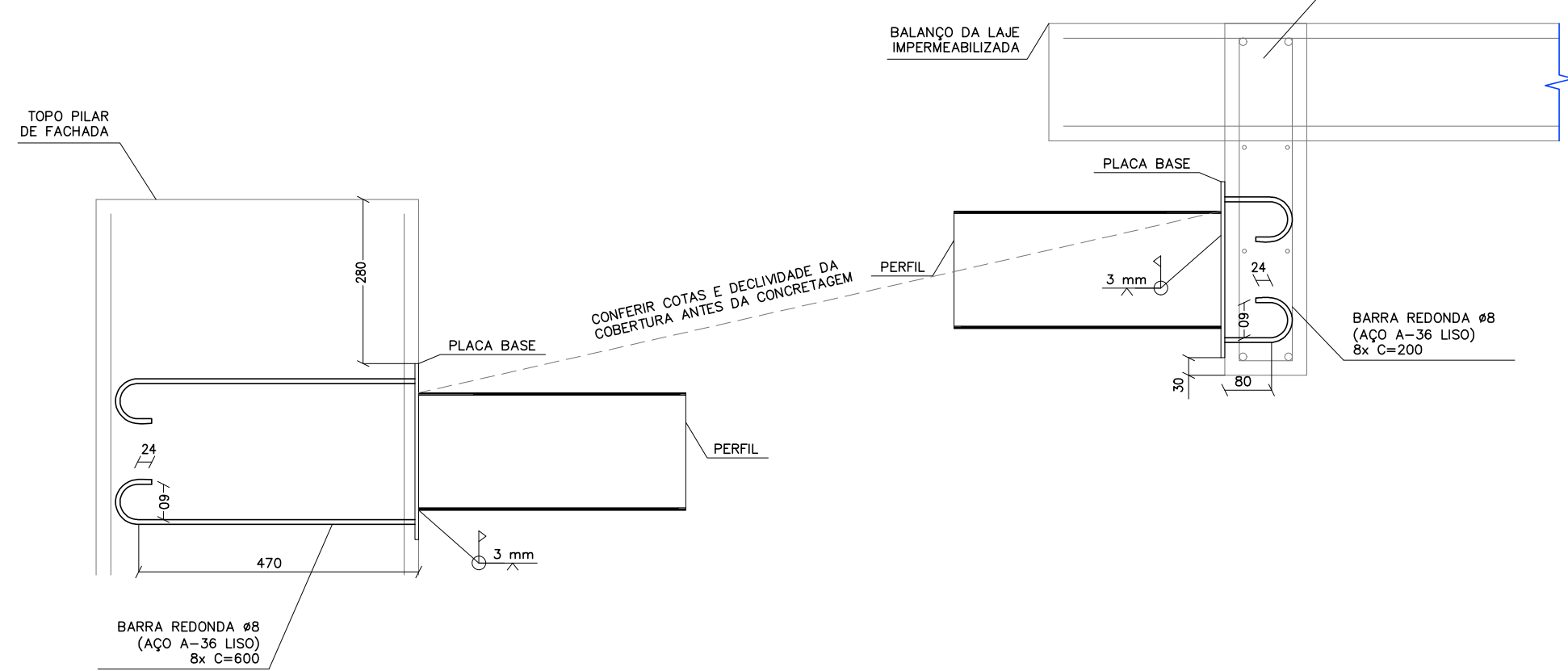
PERSPECTIVA



ANCORAGEM

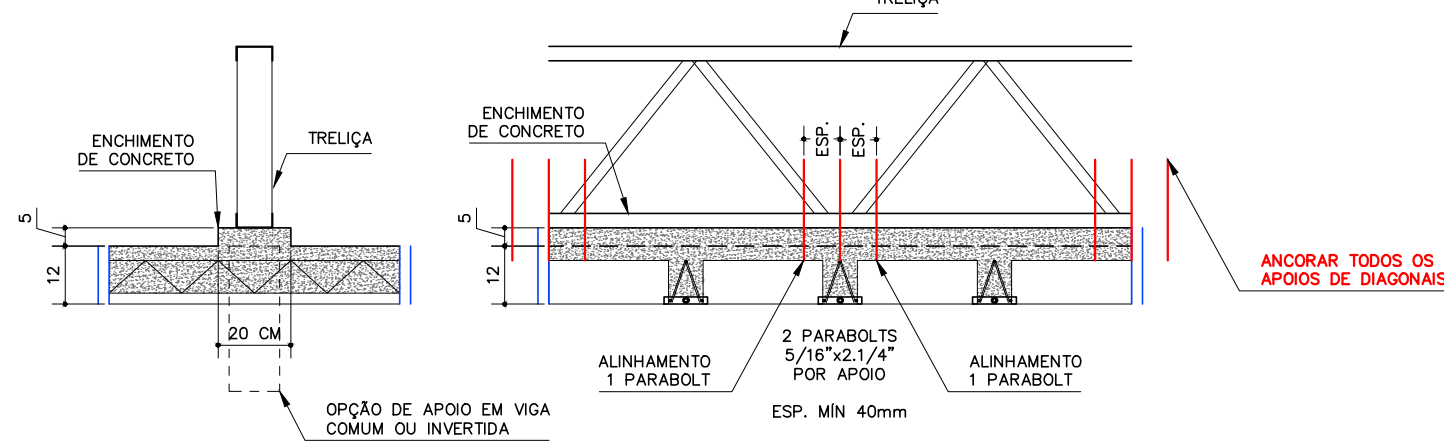


VISTA 1



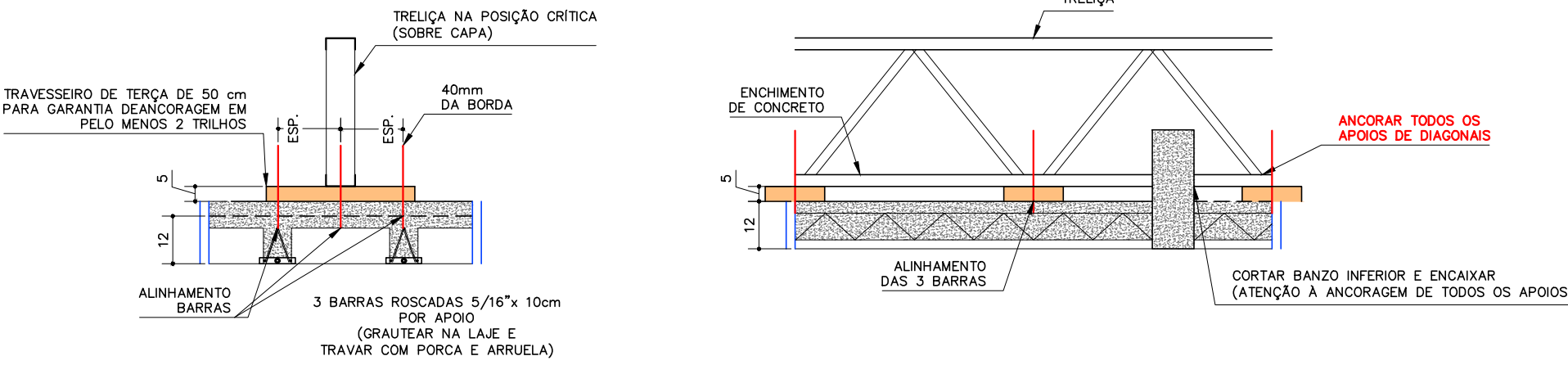
DET 1-LIGAÇÃO DAS TRELIÇAS DE COBERTURA TRELIÇA PERPENDICULAR AOS TRILHOS DA LAJE

ESC. 1: 20



DET 2-LIGAÇÃO DAS TRELIÇAS DE COBERTURA TRELIÇA NO MESMO SENTIDO DOS TRILHOS DA LAJE

ESC. 1: 20



NOTAS SOBRE A BASE DAS TRELIÇAS:

- 1- AS ESTRUTURAS METÁLICAS TRELIÇADAS NÃO TEM FUNÇÃO ESTRUTURAL DEVIDO AO APOIO CONTÍNUO EM LAJE
- 2- NECESSÁRIO O APARAFUSAMENTO DOS APOIOS DAS TRELIÇAS DEVIDO A ESFORÇOS DE SUÇÃO DE VENTO
- 3- EXECUTAR A BASE DE CONCRETO INDICADA PARA ABRANGER O CONE DE ARRANCAMENTO DO CONCRETO SOB TRAÇÃO DOS PARAFUSOS
- 4- ESSA SOLUÇÃO VISA A UTILIZAÇÃO DE PERFIS MAIS LEVES E BARATOS; CASO NÃO SEJA ACEITA, AS TRELIÇAS DEVERÃO SER DIMENSIONADAS DE ACORDO COM AS DISTÂNCIAS DOS APOIOS DEFINIDOS
- 5- TRELIÇAS APOIADAS EM LAJE COM VIGAS INVERTIDAS TRANSVERSAIS PODEM TER SEUS BANZOS INFERIORES CORTADOS PARA ENCAIXE
- 6- NÃO É NECESSÁRIO ENCHIMENTO DE CONCRETO SOBRE VIGA

NOTAS GERAIS:

- 1 - MEDIDAS EM CENTÍMETROS;
- 2 - COTAS DE NÍVEIS EM METROS;
- 3 - VERIFICAR MEDIDAS EM CAMPO;
- 4 - NÃO TOMAR MEDIDAS EM ESCALA.

CARGAS:

- 1- VENTO BASE: 83 kg/m²
- 2- TELHA METÁLICA: 4.13 kg/m²
- 3- CHAPA DE POLICARBONATO ALVEOLAR: 1.5 kg/m²
- 4- SOBRECARGA GLOBAL: 25kg/m²
- 5- SOBRECARGA PONTUAL TERÇA: 100 kg
- 6- SEM PREVISÃO DE FORROS OU CARGAS EXTRAS

ESPECIFICAÇÕES:

- 1- TELHAS OU CHAPAS PARA MÍNIMO DE 1.65 kg/m²
- 2- O FORNECEDOR DE TELHAS OU EXECUTOR DEFINIRÁ OS CORTES E APROVEITAMENTOS DAS TELHAS, ALÉM DAS MISCELÂNEAS DE INSTALAÇÃO
- 3- AÇO DOBRADO, CHAPA, BARRA REDONDA: A-36
- 4- LIGAÇÕES SOLDADAS
- 5- ELETRODO 7018 (70 ksi)
- 6- AS CALHAS E RUFOS DEVERÃO SER DEFINIDAS PELO PROJETISTA DE INSTALAÇÕES DE ÁGUAS PLUVIAIS

LEGENDA:

- U: PERFIL U DOBRADO
C: PERFIL U ENRUECIDO DOBRADO

NOTA SOBRE QUANTIDADES:

- 1- NÃO FOI APLICADA TAXA DE DESPERDÍCIO
- 2- VIDE PLANILHA DE QUANTIDADES

ACABAMENTO:

- 1- ESTRUTURAS JATEADAS NO PADRÃO SA-2.5, PINTADAS COM UMA DEMÃO DE PRIMER ANTICORROSIVO COM + - 60 MICRONS DE ESPESURA;
- 2- OPCIONAL UMA DEMÃO DE TINTA ESMALTE SINTÉTICO.

Emissão inicial em 13/02/2023



SECRETARIA DE DESENVOLVIMENTO URBANO E HABITAÇÃO

PREFEITURA MUNICIPAL DE SIDERÓPOLIS

UNIDADE BÁSICA DE SAÚDE INTEGRADA
Proprietário: FUNDO MUNICIPAL DE SAÚDE

Endereço: Estrada Geral Alto Rio Maina, s/n
Bairro Alto Rio Maina - Siderópolis

Responsável Técnico: MORGANE BROGNI PAZZETTO
Eng Civil e Seg. Trabalho CREA/SC 095274-0

Assunto: ESTRUTURAS METÁLICAS
PROJETO EXECUTIVO
ESQUAMA BÁSICO DE MONTAGEM E DETALHES

Av. Municipal 227 - sala 02 - Centro - Siderópolis Contato: (48) 99162-4744 / 99952-8262 mbpengenharia@gmail.com

Data

Fevereiro/2023

Folha

1/1

Escala

Indicada