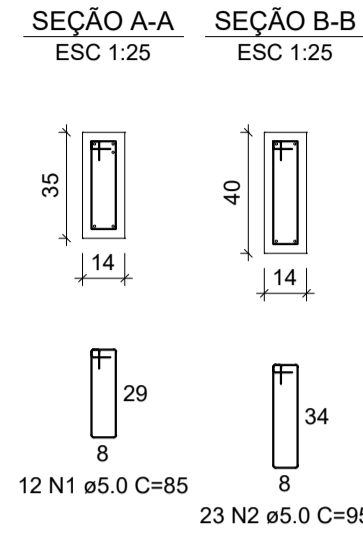
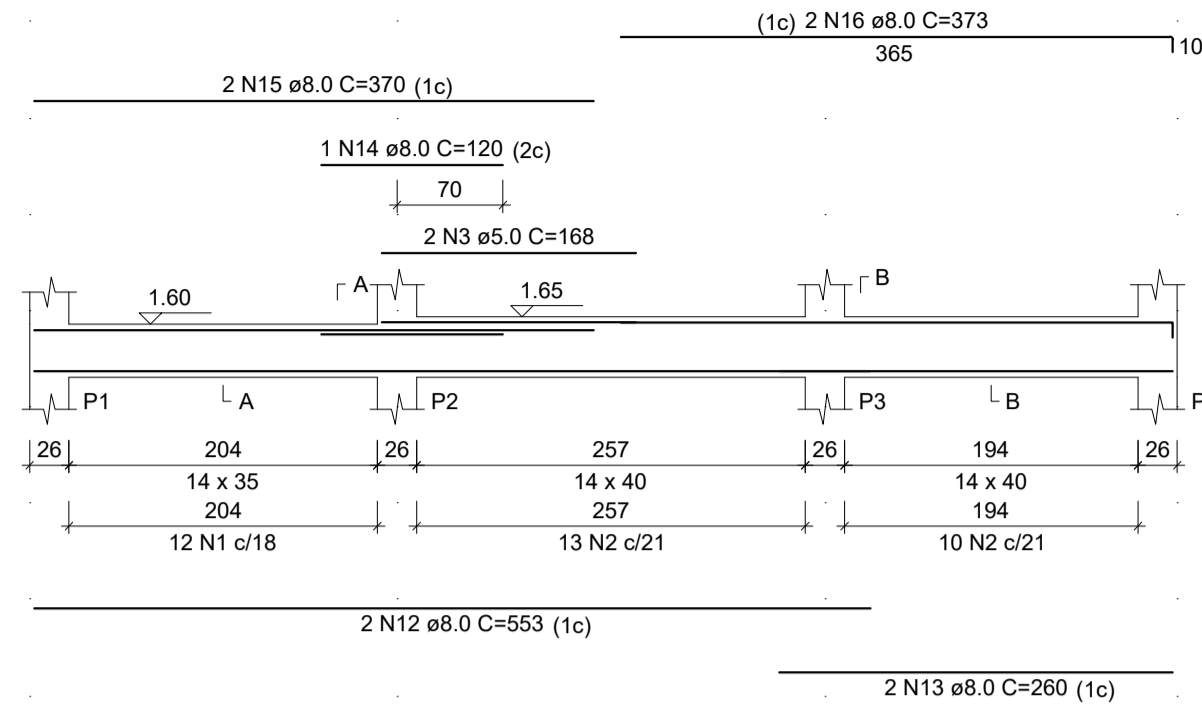
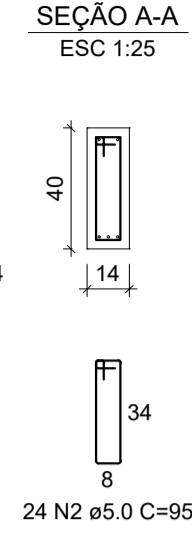
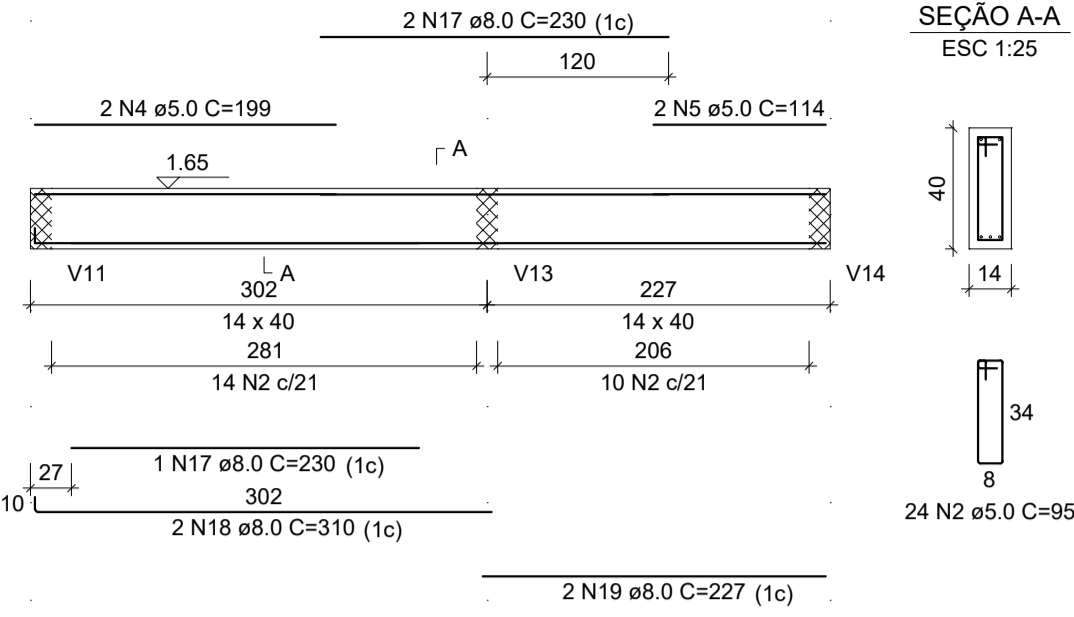


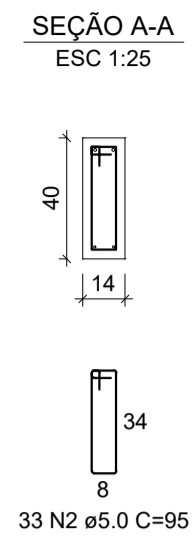
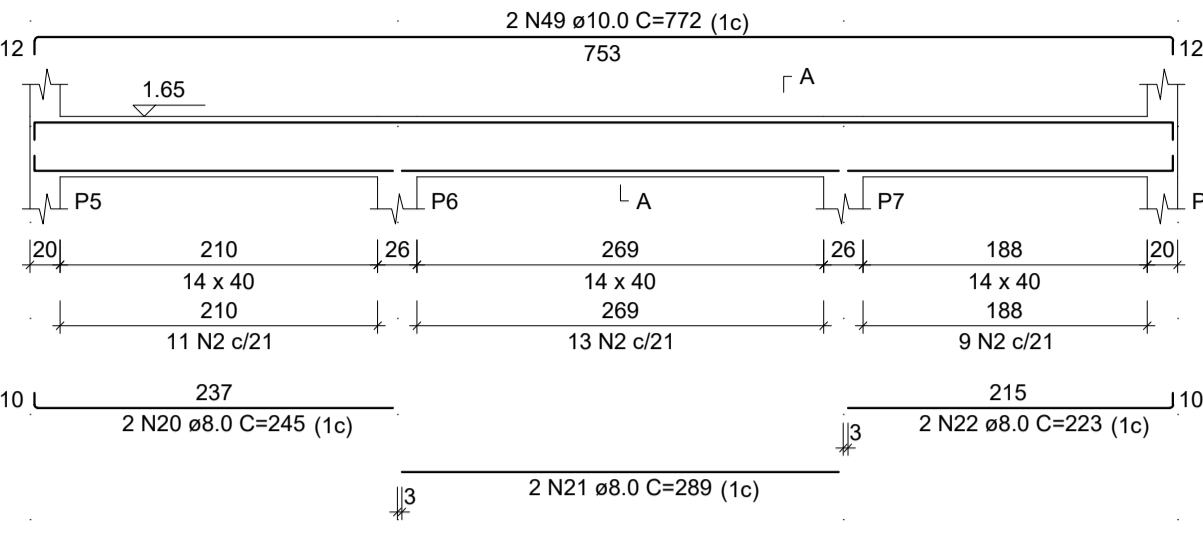
V1
ESC 1:50



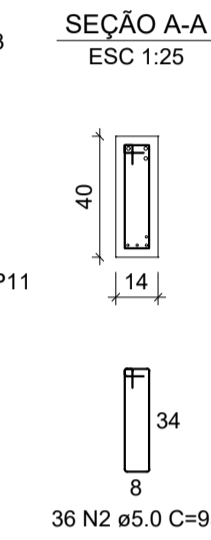
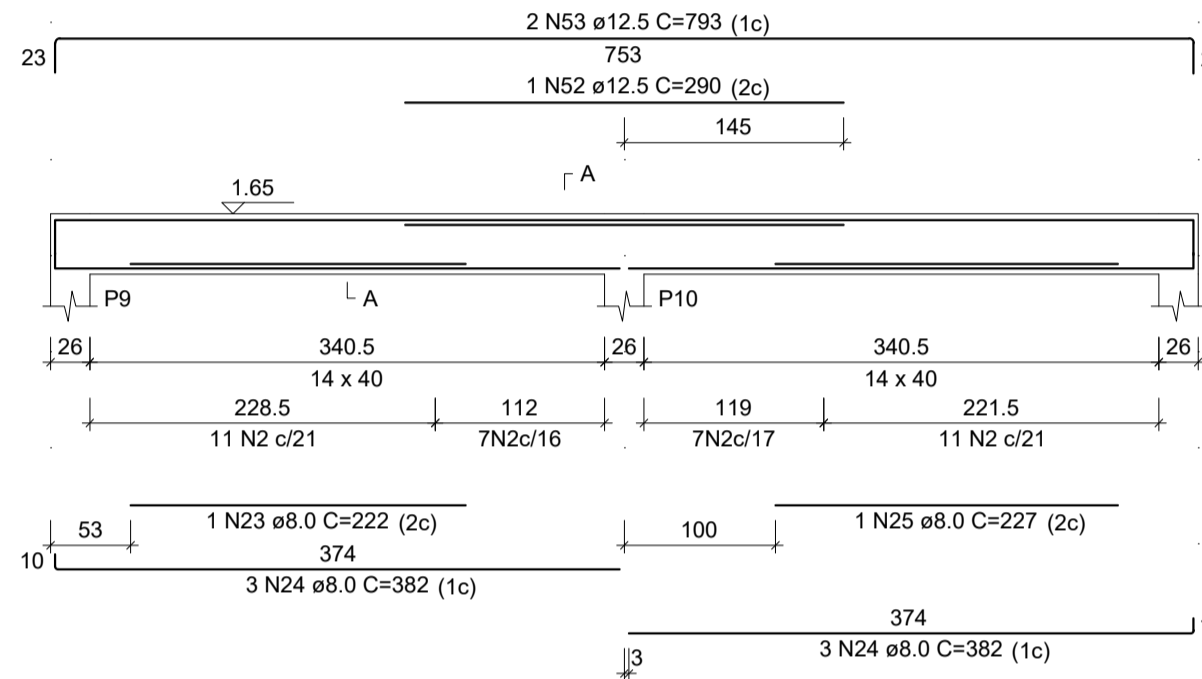
V2
ESC 1:50



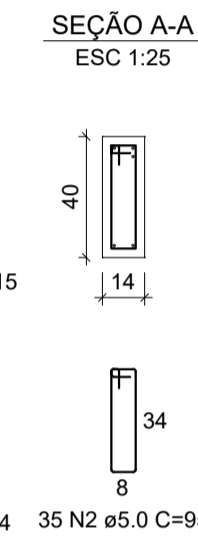
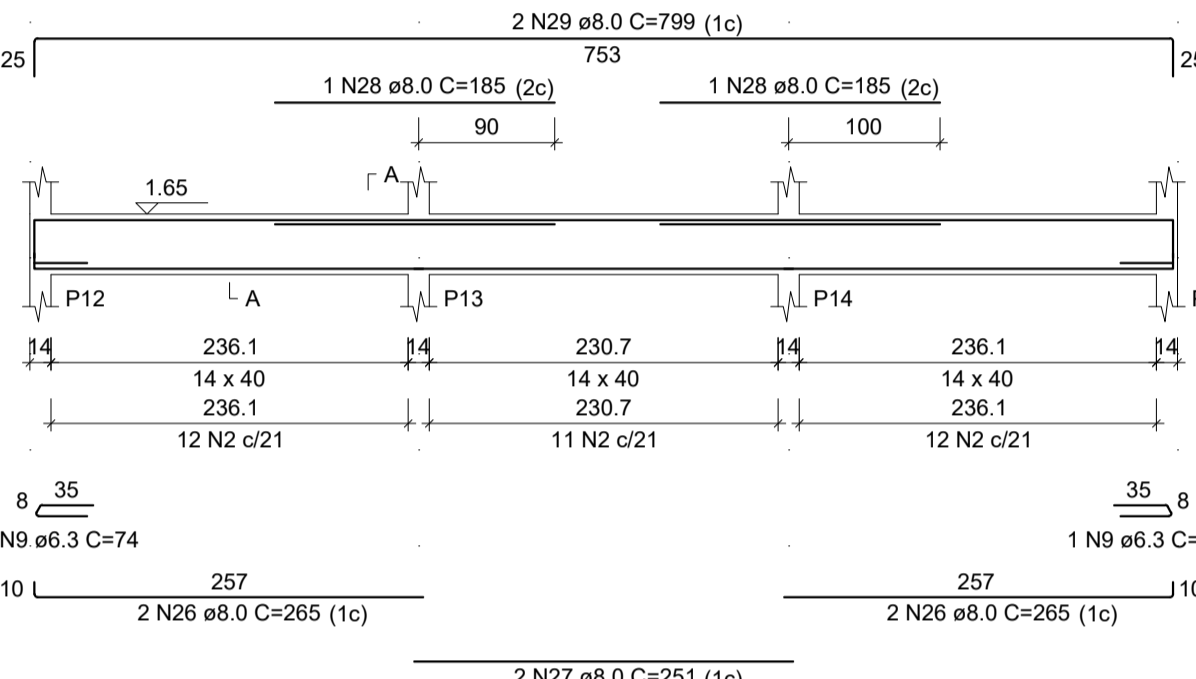
V3
ESC 1:50



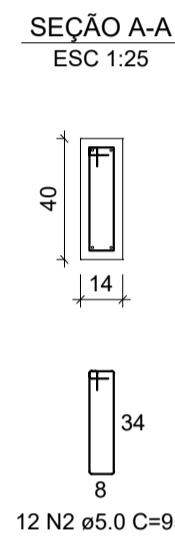
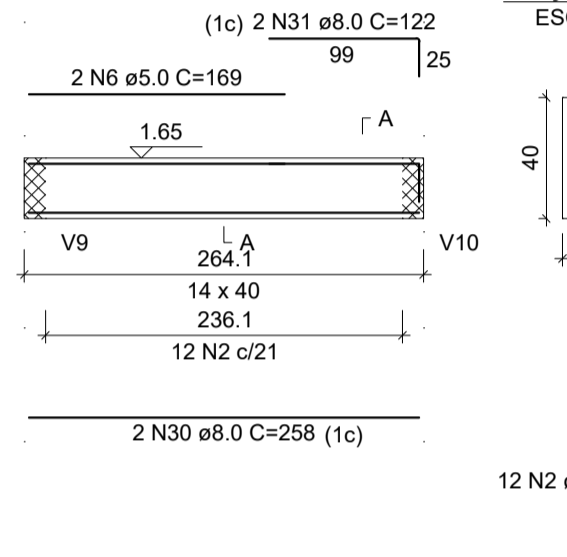
V4
ESC 1:50



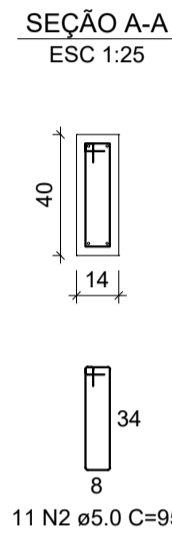
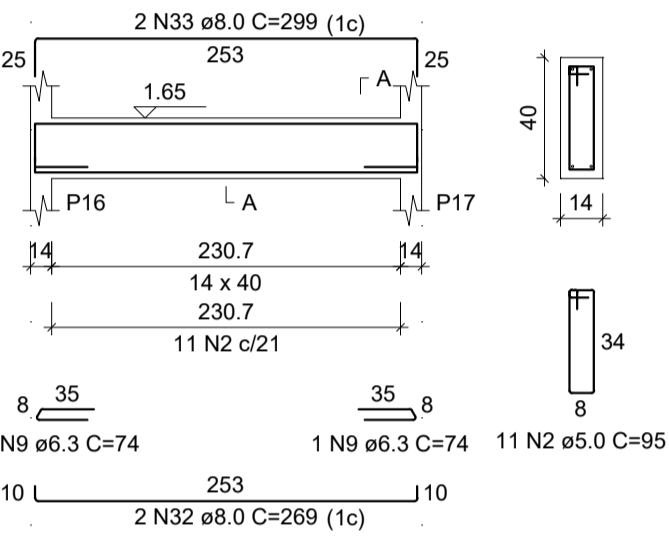
V5
ESC 1:50



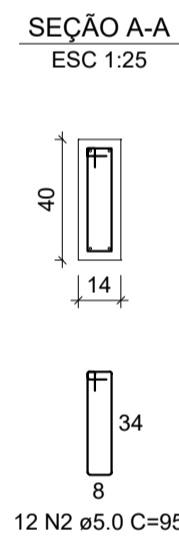
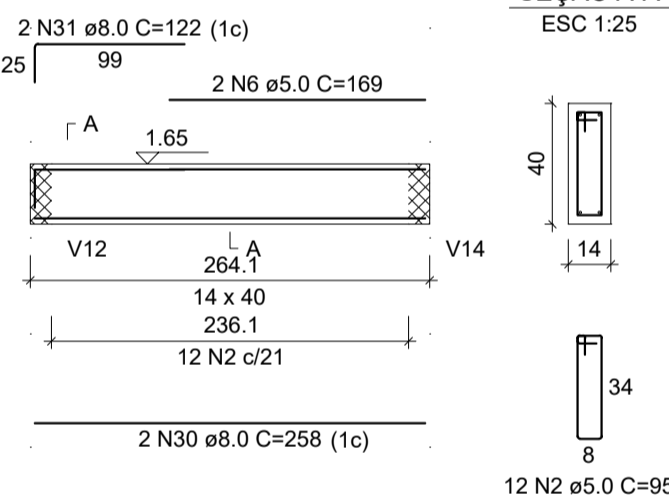
V6
ESC 1:50



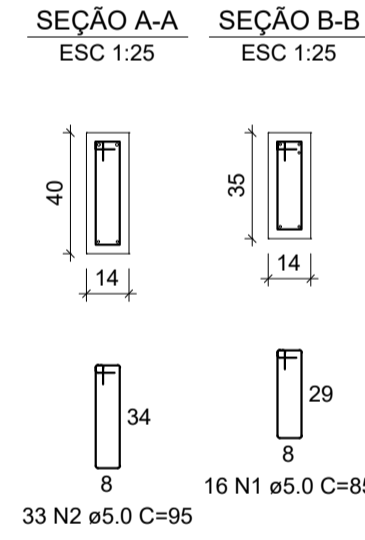
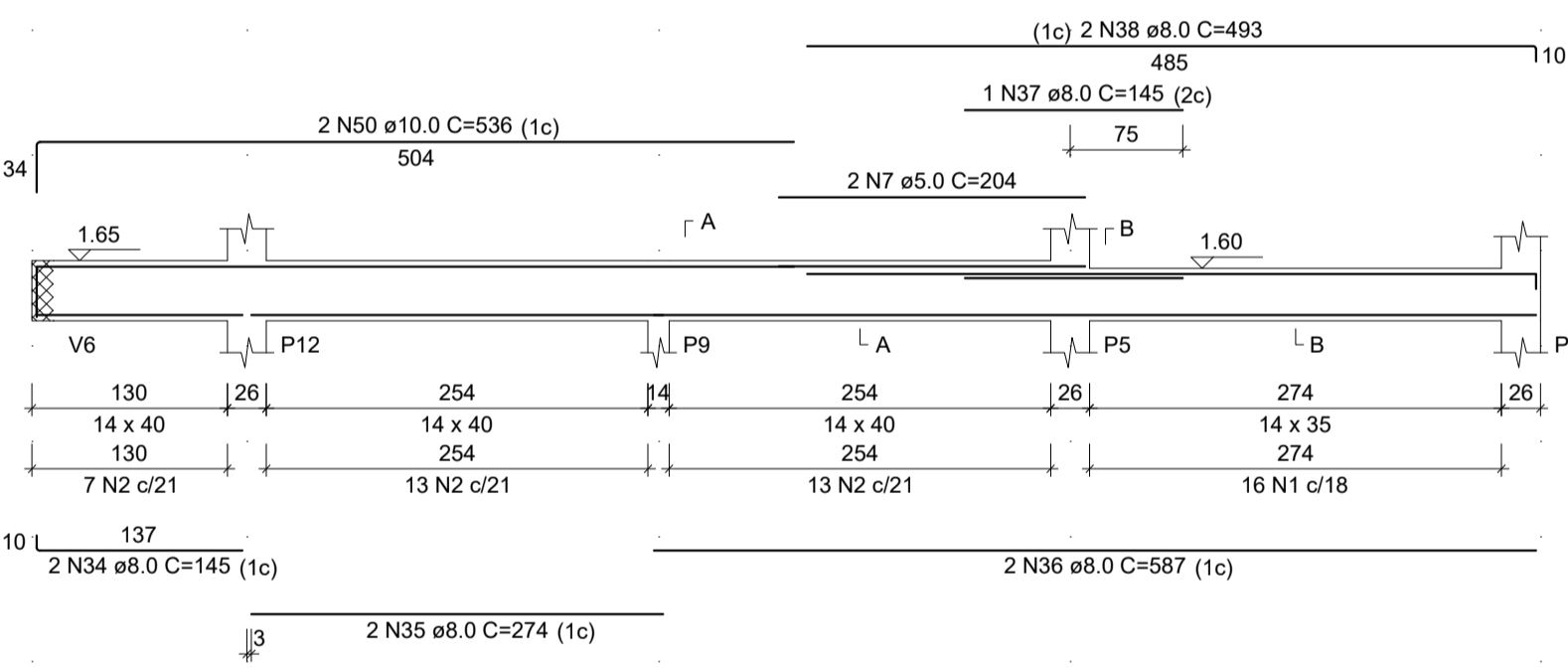
V7
ESC 1:50



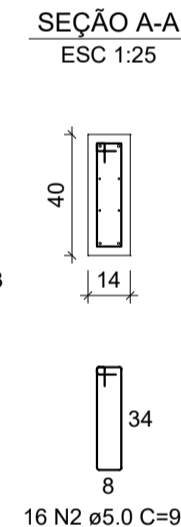
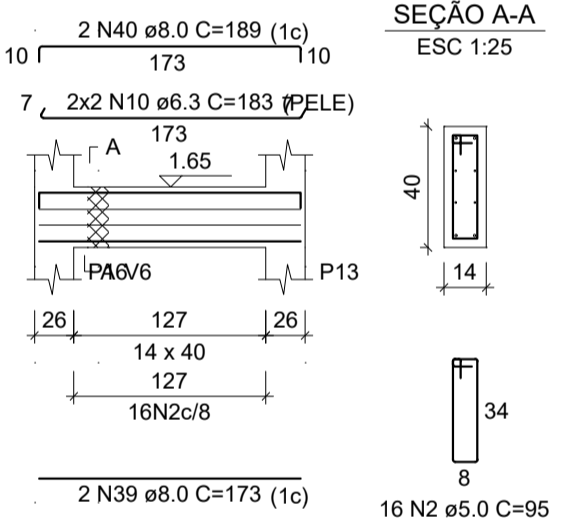
V8
ESC 1:50



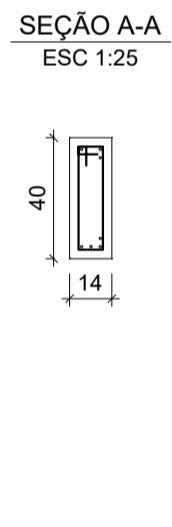
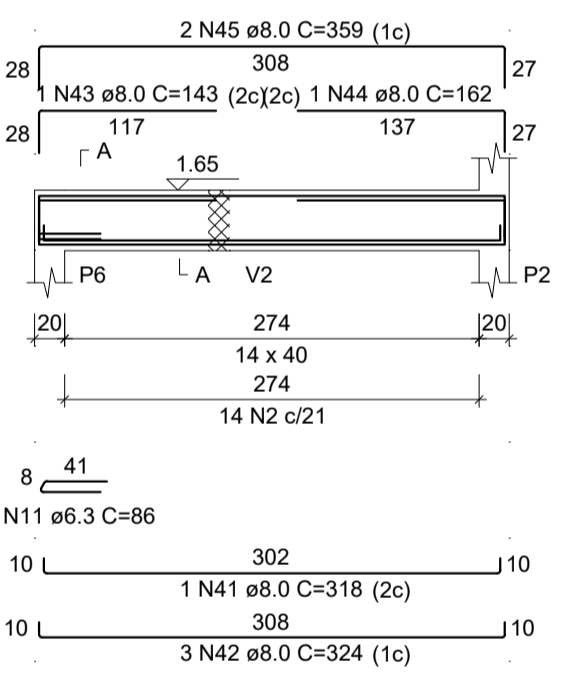
V9
ESC 1:50



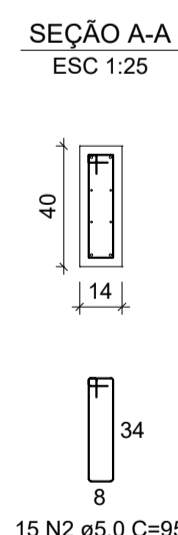
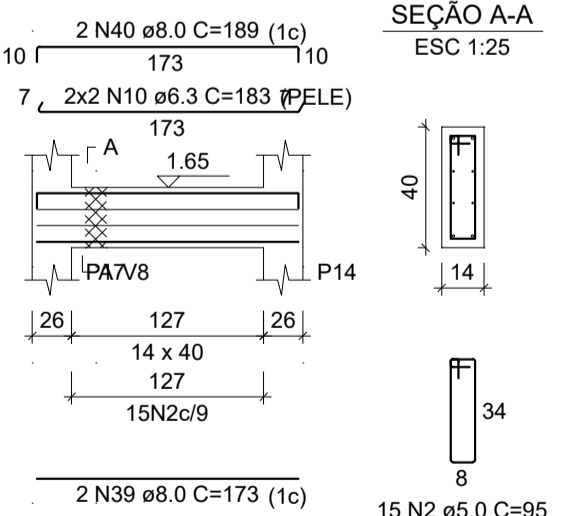
V10
ESC 1:50



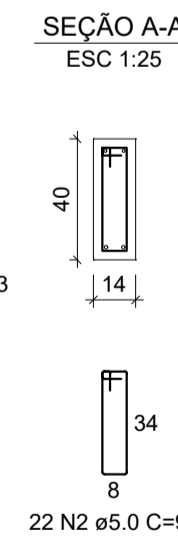
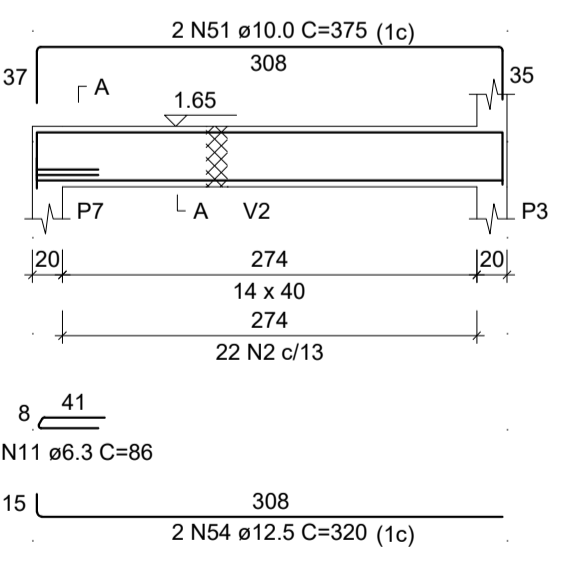
V11
ESC 1:50



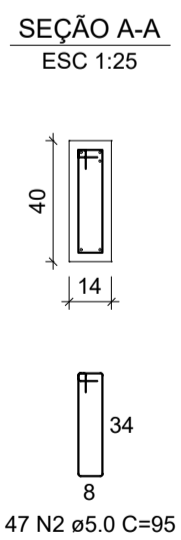
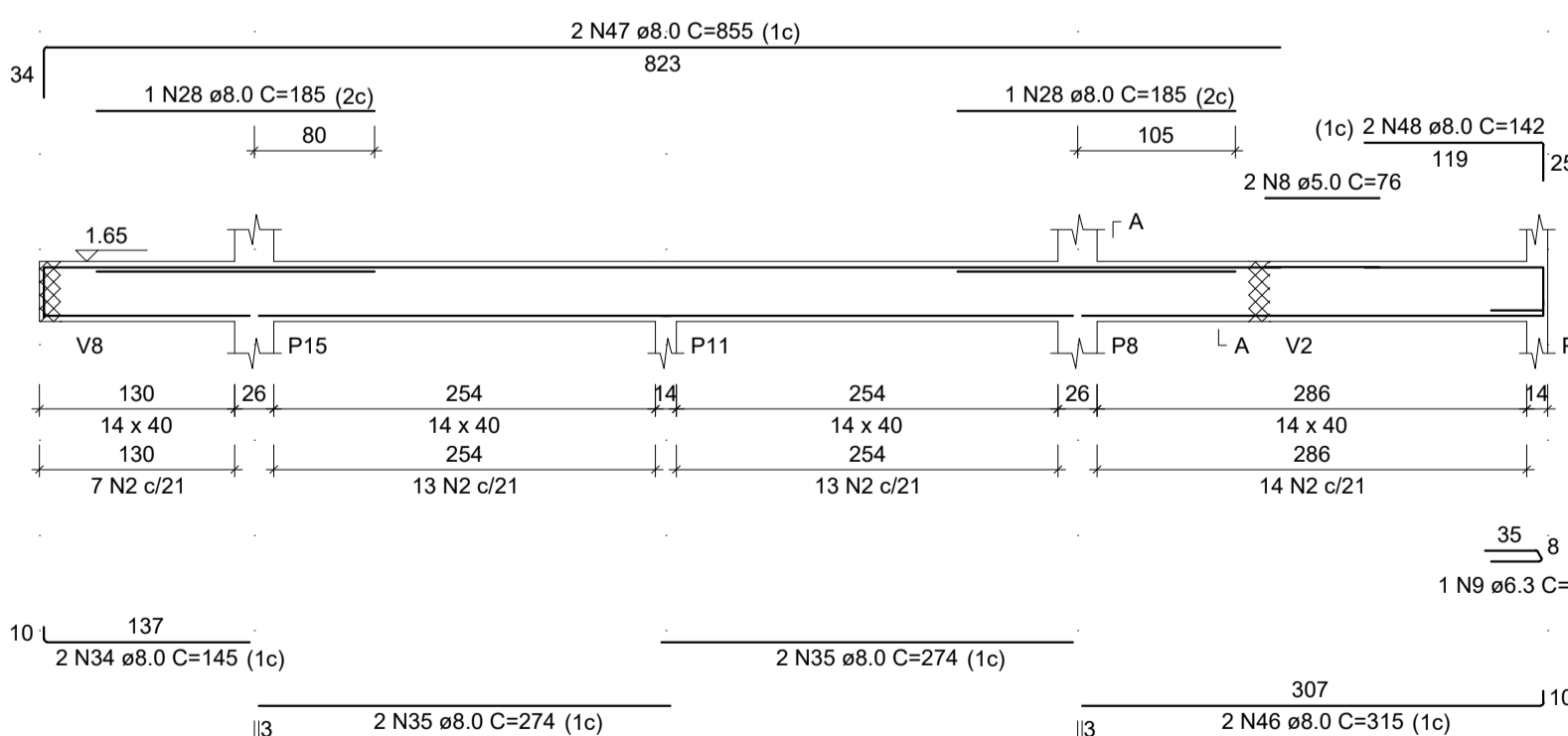
V12
ESC 1:50



V13
ESC 1:50



V14
ESC 1:50



RELAÇÃO DO AÇO

AÇO	N	DIAM (mm)	QUANT	C UNIT (cm)	C TOTAL (cm)
V1	1	5.0	28	85	2380
V2	2	5.0	333	95	31635
V3	3	5.0	2	168	336
V4	4	5.0	2	199	398
V5	5	5.0	2	114	228
V6	6	5.0	4	169	676
V7	7	5.0	2	204	408
V8	8	5.0	2	76	152
V9	9	6.3	5	74	370
V10	10	6.3	2	251	1456
V11	11	6.3	4	86	344
V12	12	8.0	2	553	1106
V13	13	8.0	2	260	520
V14	14	8.0	1	120	120
V15	15	8.0	2	370	740
V16	16	8.0	2	373	746
V17	17	8.0	3	230	690
V18	18	8.0	2	310	620
V19	19	8.0	2	227	454
V20	20	8.0	2	245	490
V21	21	8.0	2	289	578
V22	22	8.0	2	222	446
V23	23	8.0	1	222	222
V24	24	8.0	6	382	2292
V25	25	8.0	1	227	227
V26	26	8.0	4	265	1060
V27	27	8.0	2	251	502
V28	28	8.0	4	185	740
V29	29	8.0	2	799	1598
V30	30	8.0	2	258	1032
V31	31	8.0	4	122	488
V32	32	8.0	2	269	538
V33	33	8.0	2	299	598
V34	34	8.0	4	145	580
V35	35	8.0	6	274	1644
V36	36	8.0	2	587	1174
V37	37	8.0	1	145	145
V38	38	8.0	2	493	986
V39	39	8.0	4	173	692
V40	40	8.0	4	189	756
V41	41	8.0	1	318	318
V42	42	8.0	3	324	972
V43	43	8.0	1	143	143
V44	44	8.0	1	162	162
V45	45	8.0	2	359	718
V46	46	8.0	2	315	630
V47	47	8.0	2	855	1710
V48	48	8.0	2	142	284
V49	49	10.0	2	772	1544
V50	50	10.0	2	536	1072
V51	51	10.0	2	375	750
V52	52	12.5	1	290	290
V53	53	12.5	2	793	1586
V54	54	12.5	2	320	640

RESUMO DO AÇO

AÇO	DIAM (mm)	C TOTAL (m)	PESO + 10% (kg)
CA50	6.3	21.8	5.9
	8.0	267.2	116
	10.0	33.7	22.8
	12.5	25.2	26.7
	5.0	362.1	61.4
CA60			
PESO TOTAL (kg)			
CA50	171.3		
CA60	61.4		

Volume de concreto (C-25) = 3.65 m³
Área de forma = 48.45 m²

- NOTAS DE PROJETO
- O CONCRETO FEITO OU RECEBIDO EM OBRA DEVERÁ TER CONTROLE DE QUALIDADE QUE GARANTA CARACTERÍSTICAS FÍSICAS, QUÍMICAS E MECÂNICAS SATISFATÓRIAS CONFORME NORMATIVAS VIGENTES.
 - O COBRIMENTO DAS ARMADURAS DEVERÁ SER GARANTIDO COM USO DE ESPAÇADORES:
 - LAJES 2,5 cm
 - PILARES, VIGAS 3,0 cm
 - FUNDAÇÕES 4,5 cm
 - AS DOBRAS NAS BARRAS DE AÇO DEVERÃO SER FEITAS EM PINOS COM OS DIÂMETROS CONFORME SEGUIE:
 - AÇO CA-50 COM Ø MENOR QUE 20 mm 5 Ø
 - AÇO CA-50 COM Ø IGUAL OU MAIOR QUE 20 mm 8 Ø
 - AÇO CA-60 6 Ø
 - FORMAS E ESCORAMENTOS DEVERÃO SER DIMENSIONADOS EM OBRA DE MANEIRA A GARANTIR O POSICIONAMENTO E AS DIMENSÕES PREVISTAS PARA CADA ELEMENTO MEDIANTE O PESO PRÓPRIO DA ESTRUTURA E CARGAS APLICADAS NO PERÍODO DA CONSTRUÇÃO.
 - A RETIRADA DAS FORMAS E DOS ESCORAMENTOS DEVERÁ SER FEITA SEM CHOQUES, RETIRANDO-SE PRIMEIRO AS ESCORAS MAIS AFASTADAS DOS APOIOS DE CADA VÃO. RESPEITAR OS SEGUINTEZ PRAZOS:
 - 3 DIAS - RETIRADA DAS FACES LATERAIS DAS VIGAS.
 - 14 DIAS - RETIRADA DAS FACES INFERIORES, DEIXANDO ESCORAS BEM ENCUNHADAS.
 - 28 DIAS - RETIRADA COMPLETA DAS ESCORAS.
 - ADOTAR PROCEDIMENTOS PARA A CURA DO CONCRETO DURANTE OS 7 PRIMEIROS DIAS APÓS A CONCRETAGEM, MANTENDO FORMAS E ELEMENTOS EXPOSTOS SEMPRE ÚMIDOS.
 - ANTES DO INÍCIO DA OBRA, DEVERÁ SER FEITA ANÁLISE E COMPATIBILIZAÇÃO ENTRE ESTE E OS DEMAIS PROJETOS DA REFERIDA OBRA, COM O OBJETIVO DE EVITAR GASTOS COM RETRABALHO.
 - PARA A EXECUÇÃO DA ESTRUTURA CONCEBIDA NESTE PROJETO, DEVERÃO SER SEGUIDAS AS NORMATIVAS DA ABNT, NORMAS DE SEGURANÇA DO TRABALHO, LEGISLAÇÃO CIVIL E BOAS PRÁTICAS DA CONSTRUÇÃO.
 - QUALQUER NECESSIDADE DE MUDANÇA NO PROJETO DEVERÁ SER INFORMADA AO PROJETISTA, QUE EMITIRÁ OPINIÃO TÉCNICA A RESPEITO DE TAL INTERVENÇÃO.

GOVERNO MUNICIPAL SIDERÓPOLIS
 ANGELO FRANQUI SALVARO
 Prefeito
 ADMINISTRAÇÃO 2021/2024

OBRA
CAPELA MORTUÁRIA MONTANHÃO
PROJETO ESTRUTURAL

RESPONSÁVEL TÉCNICO LOCAL: ESTRADA GERAL MONTANHÃO, COMUNIDADE MONTANHÃO, SIDERÓPOLIS / SC. DATA: FEV/2023

CONTEÚDO: VIGAS TÉRREO. ESCALA: INDICADA

ÁREA TOTAL DO TERRENO: 474,61 m². ÁREA A CONSTRUIR: 82,56 m². FOLHA: 07/08

LUCAS MANENTI SERAFIM
 ENGENHEIRO CIVIL
 CREA/SC 146320-0