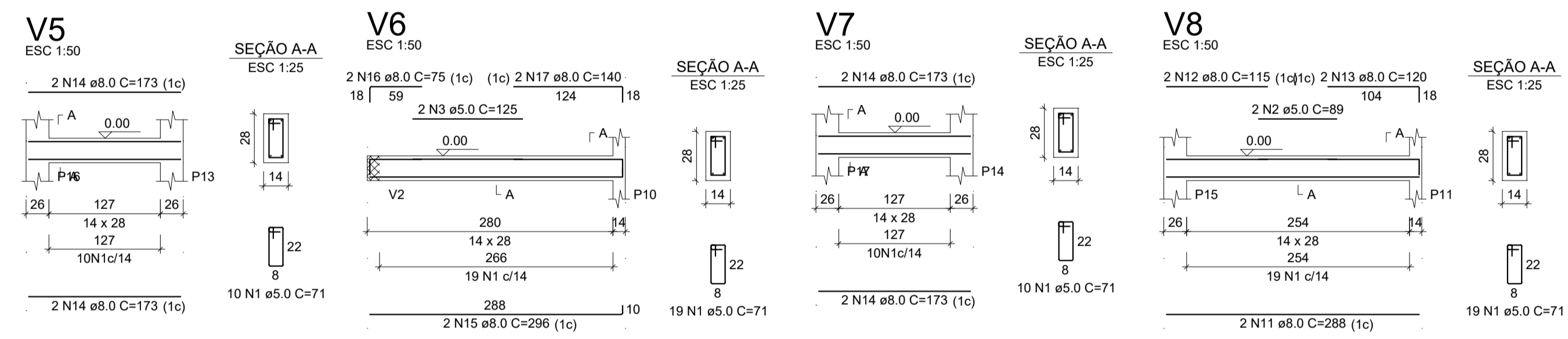
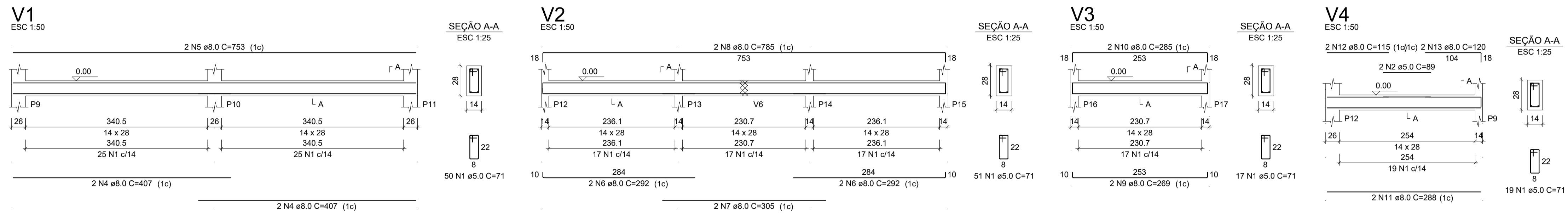


VIGAS SOLO



RELAÇÃO DO AÇO

AÇO	N	DIAM (mm)	QUANT	C.UNIT (cm)	C.TOTAL (cm)
CA60	1	5.0	195	71	13845
CA60	2	5.0	4	89	356
CA60	3	5.0	2	125	250
CA50	4	8.0	4	407	1628
CA50	5	8.0	2	753	1506
CA50	6	8.0	4	232	1168
CA50	7	8.0	2	305	610
CA50	8	8.0	2	785	1570
CA50	9	8.0	2	269	538
CA50	10	8.0	2	285	570
CA50	11	8.0	4	288	1152
CA50	12	8.0	4	115	460
CA50	13	8.0	4	120	480
CA50	14	8.0	8	173	1384
CA50	15	8.0	2	296	592
CA50	16	8.0	2	75	150
CA50	17	8.0	2	140	280

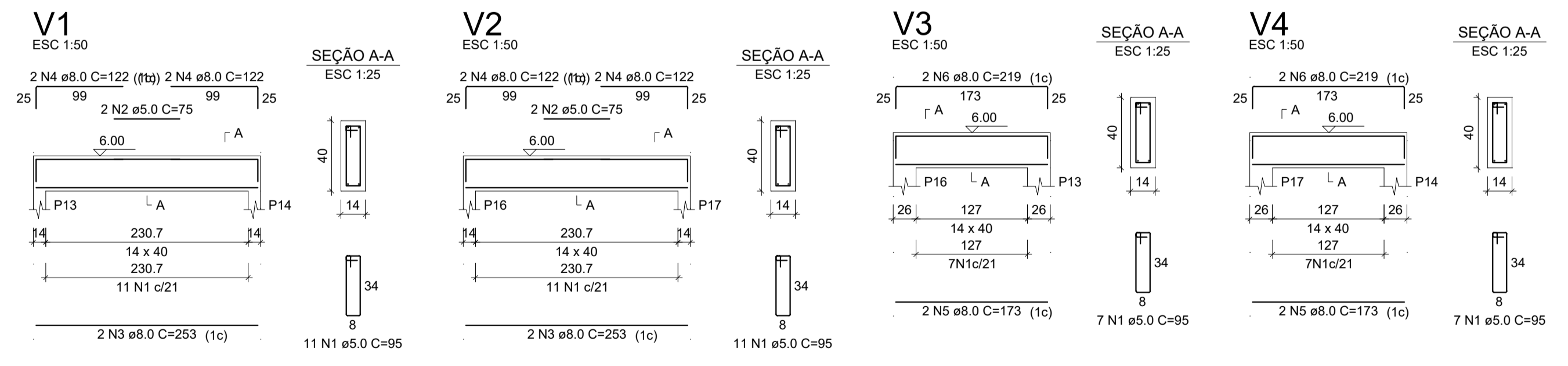
RESUMO DO AÇO

AÇO	DIAM (mm)	C.TOTAL (m)	PESO + 10% (kg)
CA50	8.0	120.9	52.5
CA60	5.0	144.5	24.5
PESO TOTAL (kg)			
CA50			52.5
CA60			24.5

Volume de concreto (C-25) = 1.04 m³
Área de forma = 18.55 m²

- NOTAS DE PROJETO
- O CONCRETO FEITO OU RECEBIDO EM OBRA DEVERÁ TER CONTROLE DE QUALIDADE QUE GARANTA CARACTERÍSTICAS FÍSICAS, QUÍMICAS E MECÂNICAS SATISFATÓRIAS CONFORME NORMATIVAS VIGENTES.
 - O COBRIMENTO DAS ARMADURAS DEVERÁ SER GARANTIDO COM USO DE ESPAÇADORES:
LAJES 2,5 cm
PILARES, VIGAS 3,0 cm
FUNDAÇÕES 4,5 cm
 - AS DOBRAS NAS BARRAS DE AÇO DEVERÃO SER FEITAS EM PINOS COM OS DIÂMETROS CONFORME SEGUE:
AÇO CA-50 COM Ø MENOR QUE 20 mm 5 Ø
AÇO CA-50 COM Ø IGUAL OU MAIOR QUE 20 mm 8 Ø
AÇO CA-60 6 Ø
 - FORMAS E ESCORAMENTOS DEVERÃO SER DIMENSIONADOS EM OBRA DE MANEIRA A GARANTIR O POSICIONAMENTO E AS DIMENSÕES PREVISTAS PARA CADA ELEMENTO MEDIANTE O PESO PRÓPRIO DA ESTRUTURA E CARGAS APLICADAS NO PERÍODO DA CONSTRUÇÃO.
 - A RETIRADA DAS FORMAS E DOS ESCORAMENTOS DEVERÁ SER FEITA SEM CHOQUES, RETIRANDO-SE PRIMEIRO AS ESCORAS MAIS AFASTADAS DOS APOIOS DE CADA VÃO. RESPEITAR OS SEGUINTEZ PRAZOS:
3 DIAS - RETIRADA DAS FACES LATERAIS DAS VIGAS.
14 DIAS - RETIRADA DAS FACES INFERIORES, DEIXANDO ESCORAS BEM ENCUNHADAS.
28 DIAS - RETIRADA COMPLETA DAS ESCORAS.
 - ADOTAR PROCEDIMENTOS PARA A CURA DO CONCRETO DURANTE OS 7 PRIMEIROS DIAS APÓS A CONCRETAGEM, MANTENDO FORMAS E ELEMENTOS EXPOSTOS SEMPRE ÚMIDOS.
 - ANTES DO INÍCIO DA OBRA, DEVERÁ SER FEITA ANÁLISE E COMPATIBILIZAÇÃO ENTRE ESTE E OS DEMAIS PROJETOS DA REFERIDA OBRA, COM O OBJETIVO DE EVITAR GASTOS COM RETRABALHO.
 - PARA A EXECUÇÃO DA ESTRUTURA CONCEBIDA NESTE PROJETO, DEVERÃO SER SEGUIDAS AS NORMATIVAS DA ABNT, NORMAS DE SEGURANÇA DO TRABALHO, LEGISLAÇÃO CIVIL E BOAS PRÁTICAS DA CONSTRUÇÃO.
 - QUALQUER NECESSIDADE DE MUDANÇA NO PROJETO DEVERÁ SER INFORMADA AO PROJETISTA, QUE EMITIRÁ OPINIÃO TÉCNICA A RESPEITO DE TAL INTERVENÇÃO.

VIGAS TAMPA



RELAÇÃO DO AÇO

AÇO	N	DIAM (mm)	QUANT	C.UNIT (cm)	C.TOTAL (cm)
CA60	1	5.0	36	95	3420
CA60	2	5.0	4	75	300
CA50	3	8.0	4	253	1012
CA50	4	8.0	6	122	976
CA50	5	8.0	4	173	692
CA50	6	8.0	4	219	876

RESUMO DO AÇO

AÇO	DIAM (mm)	C.TOTAL (m)	PESO + 10% (kg)
CA50	8.0	35.6	15.4
CA60	5.0	37.2	6.3
PESO TOTAL (kg)			
CA50			15.4
CA60			6.3

Volume de concreto (C-25) = 0.40 m³
Área de forma = 5.80 m²

OBRA

CAPELA MORTUÁRIA MONTANHÃO
 PROJETO ESTRUTURAL

RESPONSÁVEL TÉCNICO: LUCAS MANENTI SERAFIM
 ENGENHEIRO CIVIL
 CREA/SC 146320-0

LOCAL: ESTRADA GERAL MONTANHÃO
 COMUNIDADE MONTANHÃO, SIDERÓPOLIS / SC

CONTEÚDO: VIGAS SOLO
 VIGAS TAMPA

ÁREA TOTAL DO TERRENO: 474,61 m²
 ÁREA A CONSTRUIR: 82,56 m²

DATA: FEV/2023
 ESCALA: INDICADA
 FOLHA: 06/08